

**BALI**  
CATAMARANS

4.4

Sail in OPEN SPACE

| NAVIGUER EN OPEN SPACE |



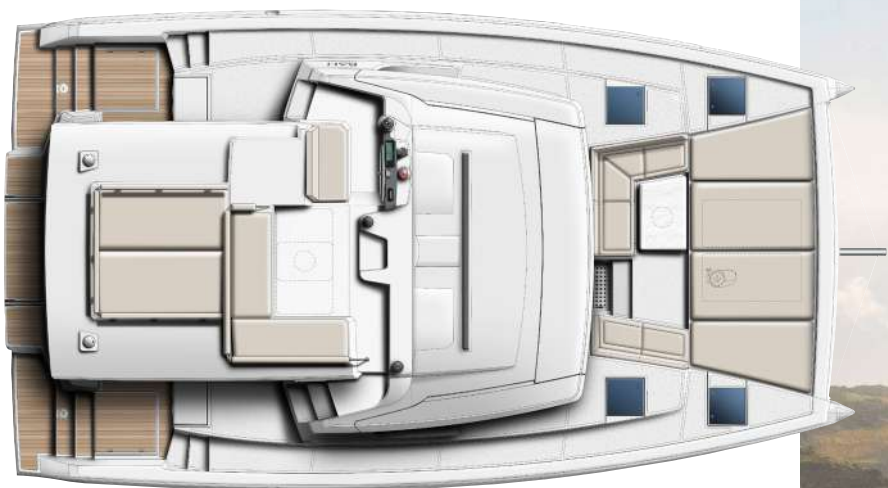
CATANAGroup

4.4



# OPEN SPACE

*Innovation*



Optional Teak deck / Pont teck en option

## INNOVATION IS IN HER DNA!

The BALI 4.4 is recognizable at first glance thanks to the new design of her hulls with fine bows and her new very elegant lines signed by Xavier Fäy and Samer Lasta.

The BALI 4.4 benefits from all the innovations signed by CatanaGroup which are the DNA of the BALI: rigid forward cockpit with lounge area and sunbathing areas, the platform connecting the transoms with large bench seat and lockers, the large "BALI" door, side sliding bays without forgetting the interior access door to the forward cockpit. And also the helm station with a panoramic relaxation area on the coachroof accessible from both sides.

And of course, the safety and performance you would expect from a CATANA design!

## L'INNOVATION DANS SON ADN !

Le BALI 4.4 est reconnaissable au premier regard grâce au design de ses coques aux étraves fines et ses lignes très élégantes signées Xavier Fäy et Samer Lasta.

Le BALI 4.4 bénéficie de toutes les innovations signées CATANAGROUP qui font l'ADN des BALI : Cockpit avant rigide avec espace lounge et baignade, la plateforme reliant les deux jupes arrière avec grande banquette et coffres, la grande porte "BALI", les baies coulissantes latérales sans oublier la porte intérieure d'accès au cockpit avant ; ainsi qu'un poste de barre avec un espace de détente panoramique sur le roof accessible des deux côtés.

Et toujours la sécurité et les performances signées CATANA !



# 4.4

## QUAND L'INTÉRIEUR S'INVITE À L'EXTÉRIEUR

Passer en un clin d'oeil du mode navigation en mode Lounge, Le BALI 4.4 dispose d'une nacelle centrale traversante entièrement décloisonnée accessible par l'immense porte basculante à l'arrière (exclusivité BALI) et par une porte étanche à l'avant.

Même complètement décloisonné, chaque espace intérieur est parfaitement délimité. La grande cuisine en «L», le maxi carré /salon pour 10 convives et la vaste table à carte sont des modèles d'ergonomie et de confort. La décoration chaleureuse et raffinée du Pack Elegance vous offre le choix entre méridienne ou fauteuils «Club».

Dans un espace totalement ouvert baigné de lumière avec vue panoramique sur la mer, le BALI 4.4 propose les surfaces utiles les plus importantes de sa catégorie.

# OPEN SPACE *Design*

## WHERE THE INSIDE MEETS THE OUTSIDE

Taking you in a flash from sailing mode to Lounge mode, the BALI 4.4 gives you a flush decked cockpit/saloon area entirely free of bulkheads which is accessed via an immense folding door in the rear (BALI exclusive) and through a watertight door at the front.

Even completely open-plan, each interior space is perfectly defined. The large «L» shaped galley, the maxi saloon / lounge for 10 guests and the large chart table facing the sea are models of ergonomics and comfort. Thanks to the new «Pack Elegance» style decoration warm and refined, you can choose between lounge or «Club» armchairs.

In totally open space bathed in light with panoramic sea views, BALI 4.4 offer the largest useful surfaces in her category.



Club Armchairs  
in Pack Elegance  
instead of  
meridienne



44





3-cabin / 3-bath «Owner's» version  
Version «Propriétaire» 3 cabines / 3 sdb

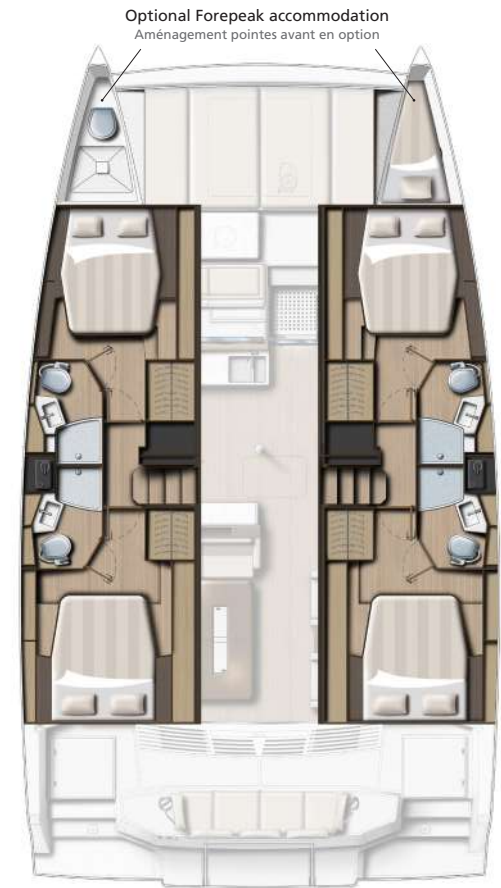
# OPEN *by night* SPACE

## A PRIVATE AREA FOR COCOONING

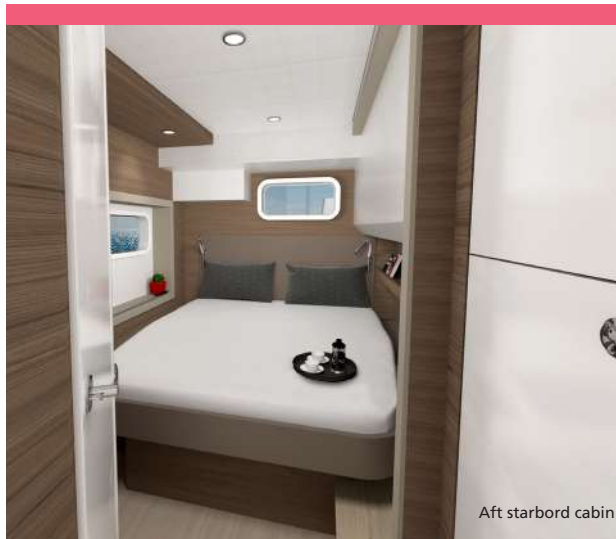
The cabins where modernity and refinement go hand in hand, are designed for the greatest comfort. Each cabin has a beautiful bathroom with toilet and shower. The Master owner's suite occupies the entire port hull for creating an intimate space.

## THÉÂTRE D'INTIMITÉ

Les cabines où la modernité et le raffinement vont de pair, sont pensées pour le plus grand confort. Chaque cabine dispose d'une belle salle d'eau avec toilettes et douche. La suite propriétaire occupe toute la coque bâbord pour créer un espace tout en intimité.



4-cabin / 4-bath symmetrical version  
Version 4 cabines / 4 sdb symétriques



Aft starbord cabin



Portside Master cabin



Starboard forward cabin



Conception	Olivier PONCIN
Naval Architect / Architecte Naval	Xavier FAÏ
Interior design / Design intérieur	Lasta Design Studio
Overall length / Longueur hors tout	13.75 m / 45.11'
Beam / Largeur	7.40 m / 24.28'
Waterline length / Longueur de flottaison	12.97 m / 42.55'
Draft / Tirant d'eau	1.20 m / 3.94'
Usable nacelle area / Surface utile de la nacelle	87.9 m <sup>2</sup> / 946 sqft
CE Unladen weight / Poids à vide CE	12.8 t approx.
Maximum displacement / Déplacement en charge maxi	18.9 t approx.
Maximum upwind sail area / Surface de voilure au près maxi	150 m <sup>2</sup> / 1,614 sqft
Standard mainsail area / Surface de GV standard	76 m <sup>2</sup> / 818 sqft
Code 0 / Code 0*	74 m <sup>2</sup> / 797 sqft
Standard self-tacking solent / Solent auto vireur standard	42 m <sup>2</sup> / 452 sqft
Fresh water / Eau douce*	800 l / 211 USGal
Fuel*	800 l / 211 USGal
Refrigerator / Réfrigérateur*	up to 615 l approx. / 21.72 cu ft
Engines / Motorisation*	2 x 40 hp / cv up to 2 x 57 hp / cv Yanmar
CE Cat	A (Pending /En cours)

\* Equipment according to chosen Pack and options - Equipement selon Pack et options choisis

# BALI 4.4

O P E N S P A C E



BALI CATAMARANS - CHANTIER CATANA  
 ZONE TECHNIQUE DU PORT - 66140 CANET EN ROUSSILLON - FRANCE  
[info@catanagroup.com](mailto:info@catanagroup.com)  
[www.bali-catamarans.com](http://www.bali-catamarans.com)

CATANA roup

